

Herzlich willkommen!

Zur Ruhe kommen, sich Zeit nehmen zum – im wahrsten Sinne des Wortes – Nachdenken über Gott und die Welt, dazu will dieser Meditationsweg im Stadtgebiet Schleiden anregen.

Unterwegs laden sieben Stationen ein, innezuhalten und sich mit Impulsen auseinanderzusetzen, die an einer Stele mit einer farbigen Kugel zu lesen sind. Eine ausführliche Beschreibung finden Sie im kostenlosen Begleitheft. Das Ablaufen des Weges wird circa ein bis zwei Stunden Zeit in Anspruch nehmen, je nachdem wie viel Zeit Sie an den einzelnen Stationen verbringen.

Die Kugeln in den Farben des Regenbogens symbolisieren die unterschiedlichen Farben des Lebens, helle Farben und dunkle Farben, Freude und Leid, Vergangenheit und Zukunft, Freundschaft, Glaube, Hoffnung und Liebe. Wir laden Sie ein, sich auf einen interessanten und nachdenklichen Weg zu begeben, Kraft zu tanken und den Alltag hinter sich zu lassen, um dem bunten Regenbogen zu folgen.

Ihr Team Meditationsweg

Uschi Grab
Ida Prinz-Hochgürtel
Bettina Sauer
Carola Schmitz
Ursula Seeger



Meditationsweg
Schleiden

Informationen

- Start: Parkplatz oberhalb der Schlosskirche Vorburg, 53937 Schleiden
- Länge: ca. 2 km
- Dauer: ca. 1-2 Stunden
- Weg ist nicht barrierefrei

Begleitheft

mit Impulsen zum Meditationsweg erhältlich in Schleiden an folgenden Adressen:

- Start: Parkplatz oberhalb der Schlosskirche
- in der Schlosskirche St. Philippus und Jakobus
- Bäckerei Friederichs, Am Markt 24

Kontakt und Trägerin

Gemeinschaft der Gemeinden Hellenthal - Schleiden
Pfarrbüro Schleiden
Vorburg 3, 53937 Schleiden
Telefon: 024 45 - 32 18
stphilippusundjakobus.schleiden@bistum-aachen.de

Gestaltung

Flyer: Yoanna Marinova (Berufskolleg Rheinbach)
Logo: Ayse Okur (Berufskolleg Rheinbach)



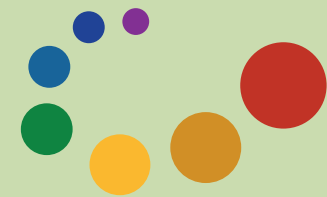
www.meditationsweg-schleiden.de



Kirche im
Bistum Aachen

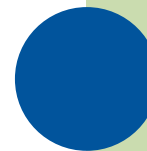
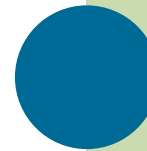


SCHLEIDEN
Nationalparkhauptstadt
Eifel



Meditationsweg Schleiden

Farben des Lebens



Stationen

Station 1 Innenhof Schloss Schleiden
Ankommen

Station 2 Ehrenfriedhof
Krieg und Frieden –
auch in meinem Leben?

Station 3 Park am Dieffenbach
Labyrinth – ein Symbol
für den Lebensweg

Station 4 Evangelische Kirche
Reformation – auch bei mir?

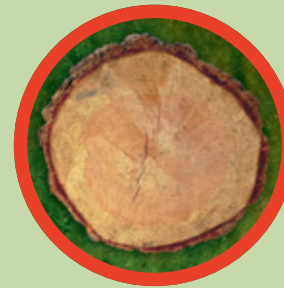
Station 5 Sturmiuspark
Hindernisse als Chance

Station 6 Oleferrasse
Wasser – lebensspendende Kraft

Station 7 Kreuz an der Schlossmauer
Leben und Glauben verbinden



Start



Station 1



Station 2



Station 3



Station 4



Station 5



Station 6



Station 7

